

RUTAS CICLABLES DESDE HUESCA

# Recorridos saludables Y SEGUROS

PARA CONOCER EL ENTORNO  
DE LA CIUDAD

Texto y fotos: Diego Mallén y Daniel Nicolau



**VÍA CICLABLE 1**  
**HUESCA - FORNILLOS - APIÉS**  
10,3 km  
SENDERISTA, BTT, CABALLO  
CAMINO DE FORNILLOS –  
AUTOVÍA A-22

**VÍA CICLABLE 2**  
**HUESCA - BELLESTAR DEL  
FLUMEN** 4,4 km  
SENDERISTA, BTT, CABALLO  
CAMINO DE LAS CRUCES

**VÍA CICLABLE 3**  
**HUESCA - POMPENILLO -  
TABERNAS - BUÑALES**  
10,06 km  
SENDERISTA, BTT, CABALLO  
CAMINO DE LA TORRE DEL  
SEVILLANO

**VÍA CICLABLE 4**  
**HUESCA - CUARTE**  
4,1 km  
SENDERISTA, BTT, CABALLO  
C/ RICARDO DEL ARCO

**VÍA CICLABLE 5**  
**HUESCA - BANARIÉS**  
5,1 km  
SENDERISTA, BTT, CABALLO  
CAMINO NATURAL DE LORETO

**VÍA CICLABLE 6**  
**HUESCA - HUERRIOS**  
3,5 km  
SENDERISTA, BTT, CABALLO  
VÍA VERDE DEL CANFRANERO



La ciudad de Huesca cuenta con una red de rutas señalizadas alrededor de su casco urbano adecuadas tanto para el uso peatonal y como ciclista. Desde ellas podremos acercarnos a interesantes enclaves como la alberca de Loreto, el embalse de Montearagón o la ermita de Nuestra Señora de Salas.

Los recorridos transitan en su mayoría por pistas anchas de tierra, entre campos y pequeños pueblos, una saludable forma de rodearnos de naturaleza y descubrir o visitar lugares de esparcimiento y disfrutar del paseo de una manera segura, saludable y sostenible. Hoy preparamos la bici y nos elegimos para hacer uno de estos seis recorridos ciclables.



VÍA CICLABLE 1

## HUESCA-FORNILLOS-APIES

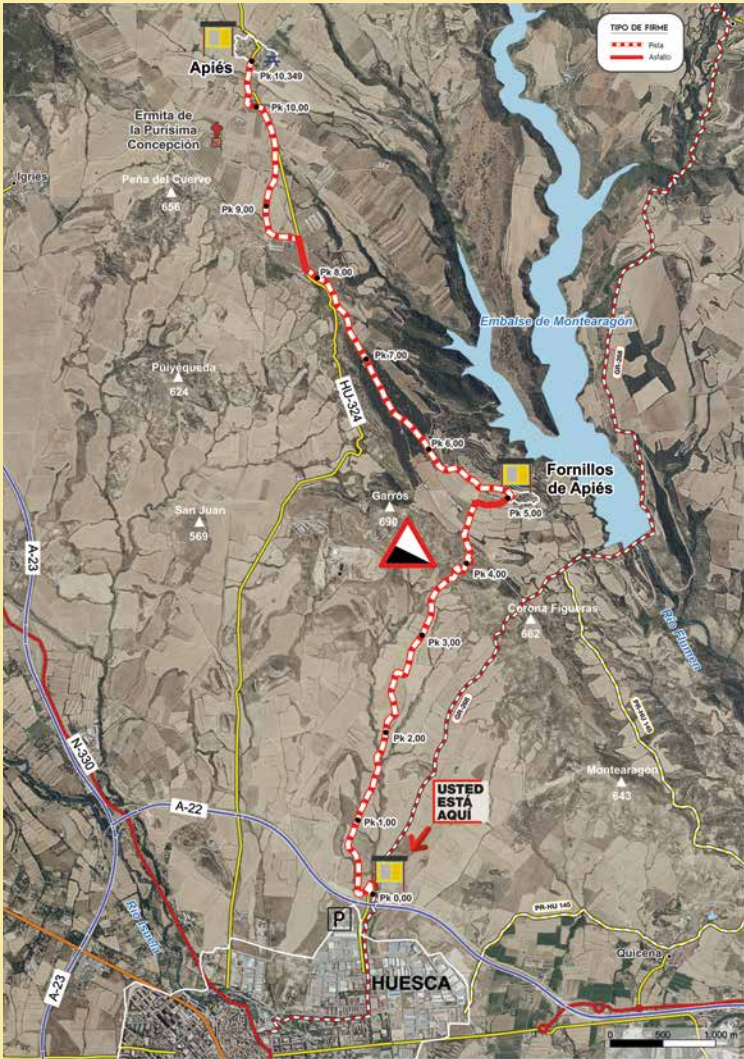
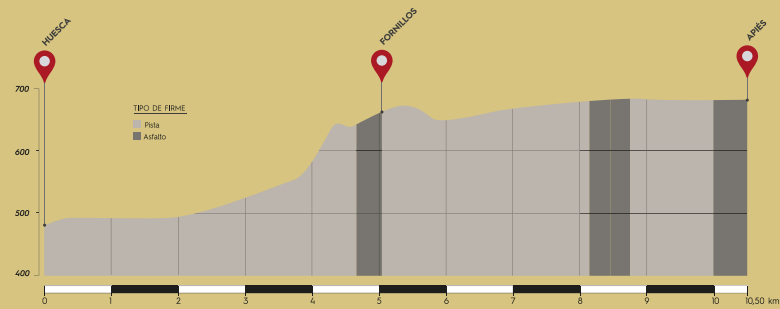
La vía Huesca-Fornillos-Apiés tiene un recorrido aproximado de 10 km. En su inicio, en el polígono industrial Monzú, avanza por un camino agrícola entre campos de secano, sin ninguna pérdida. A 1 km del inicio, el paisaje se abre con buenas vistas hacia el castillo de Montearagón (E) y a la peña Gratal (O).

A unos 3,5 km del comienzo empieza una subida que ya se vislumbraba desde el principio del recorrido. Este tramo cementado concentra casi la mitad del desnivel positivo del recorrido.

Hacia la mitad de la ruta llegaremos a Fornillos, donde podremos descansar en un parque con sombra y acercarnos a ver el embalse de Montearagón, con asombrosas vistas del Prepirineo.



Embalse de Montearagón



### Embalse de Montearagón y puente de Fornillos

Las aguas del embalse de Montearagón están destinadas a abastecer de agua de boca a la ciudad de Huesca y a otras localidades cercanas, así como a mejorar los regadíos de las zonas agrícolas. Hasta su puesta en marcha en 2010, Huesca dependía de Vadiello, con

una capacidad tres veces menor que Montearagón, cuya presa alcanza los 78 m de altura, pudiendo embalsar más de 52 hm<sup>3</sup>. Antes de su construcción, Fornillos estaba conectada por un puente de piedra con Barluenga, obra del siglo XVI reconstruida como elemento simbólico al lado de la presa, a poco más de 1 km de la localidad.

Desde Fornillos continuaremos hasta Apiés por pistas de tierra, ahora rodeados de bosques de encina y pinares de repoblación. Al poco, abandonamos este paisaje para adentrarnos en uno más agropecuario con campos de almendros y granjas aviares, a falta de unos 3 km para finalizar la ruta. En Apiés podremos repostar agua, descansar a la sombra, poner a punto la bicicleta en la estación de reparación y maravillarnos con la visita a su iglesia tardorrománica de San Félix.

VÍA CICLABLE 2

## HUESCA-ERMITA DE SALAS-BELLESTAR DEL FLUMEN

La Vía Ciclable Huesca-Bellestar del Flumen comienza junto al Palacio de Congresos de Huesca, donde toma el camino de Las Cruces o Camino de Santiago de Montserrat a San Juan de la Peña. A escasamente un kilómetro del inicio alcanzamos el santuario de Salas, un interesante enclave monumental donde podemos realizar una agradable parada de descanso. Tras cruzar el río Isuela y la urbanización de La Almunia, por pista de tierra, se alcanza el vado del río Flumen que da acceso a una zona más llana, entre un mosaico de campos de cultivo. Finalmente, la pista enlaza con la carretera asfaltada a escasos metros de la localidad de Bellestar del Flumen.

